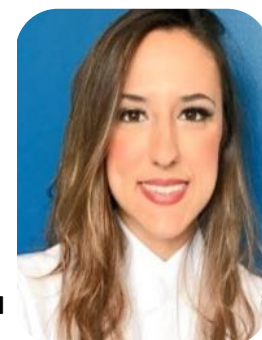




# AVALIAÇÃO DA SUPERFÍCIE DE INSTRUMENTOS WAVEONE E WAVEONE GOLD NOVOS E APÓS O USO



\*Sarra G<sup>1</sup>, Scardini IL<sup>1</sup>, Zezell DM<sup>2</sup>, Machado ELM, Gavini G<sup>1</sup>, Caldeira CL<sup>1</sup>, Santos M<sup>1</sup>

<sup>1</sup>Departamento de Dentística, Faculdade de Odontologia, Universidade de São Paulo, São Paulo, Brasil

<sup>2</sup>Centro de Laser e Aplicações, Instituto de Pesquisa e Energia Nuclear, São Paulo, Brasil

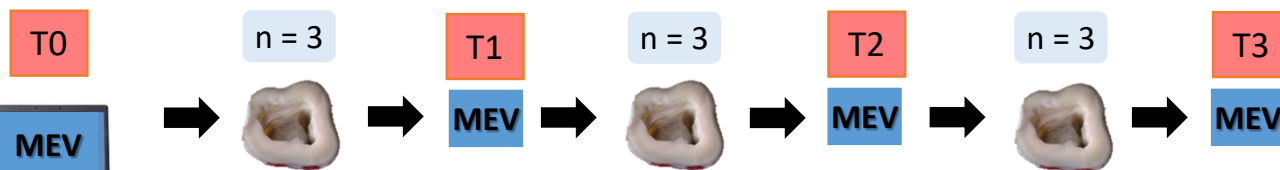
## Objetivo

Comparar as alterações na superfície dos instrumentos Primary dos sistemas WaveOne e WaveOne Gold, antes e após múltiplos usos, através de microscopia eletrônica de varredura de bancada (MEV).

n = 3

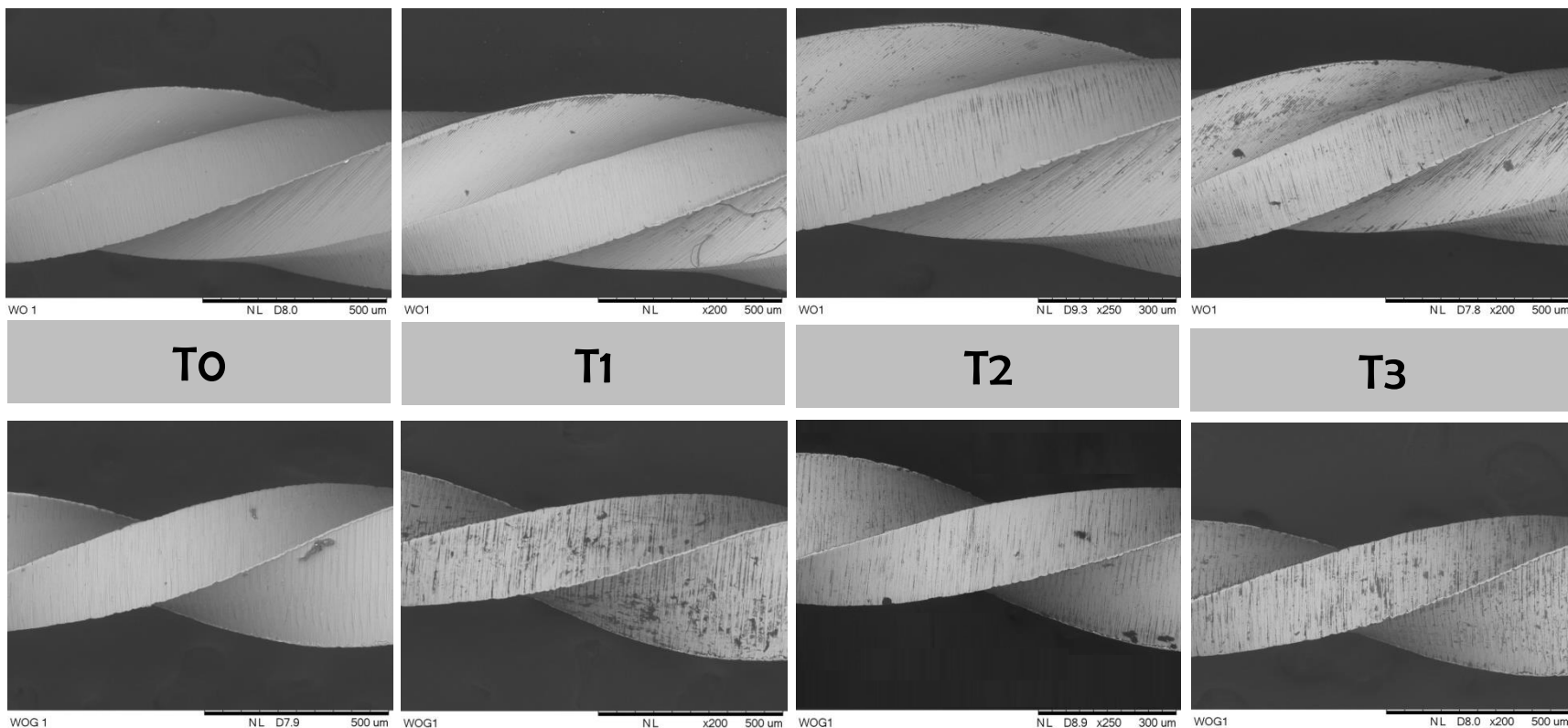


## Material e Métodos



## Resultados

### Wave One



### Wave One Gold

## Conclusão

O múltiplo uso dos instrumentos endodônticos resulta em diferentes defeitos de superfície que são acentuados com o aumento do número de uso e o tratamento térmico adotado pelo fabricante torna o instrumento mais resistência à formação de microtrincas na região da lâmina de corte.